



*Your Solutions Partner*

# INSTRUCCIONES

## INSTRUCCIONES DE CARGA/ACTUALIZACIÓN DE PANTALLA DE MANTENIMIENTO Y OPERACIONES DE USB DEL HORNO/ FERMENTADORA DE TSC

---

*This manual is Copyright © 2011 Duke Manufacturing Co. All rights reserved.  
Reproduction without written permission is prohibited. Duke is a registered  
trademark of the Duke Manufacturing Co.*

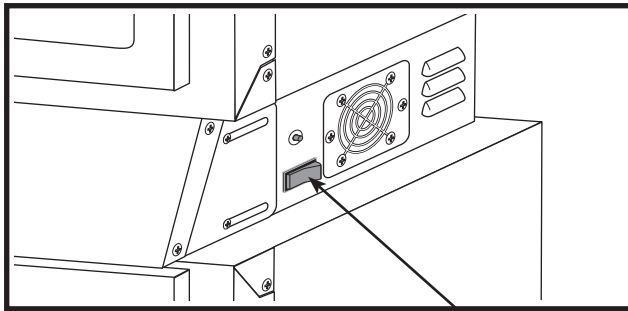
### **Duke Manufacturing Co.**

**2305 N. Broadway  
St. Louis, MO 63102  
Phone: 314-231-1130  
Toll Free: 1-800-735-3853  
Fax: 314-231-5074**

**[www.dukemfg.com](http://www.dukemfg.com)**

La carga/actualización de la pantalla de mantenimiento y operación debe tardar menos de 20 minutos en completarse.

- 1) Ponga el interruptor de encendido principal en apagado y después en encendido. La unidad emitirá tres sonidos y mostrará la pantalla de inicio.

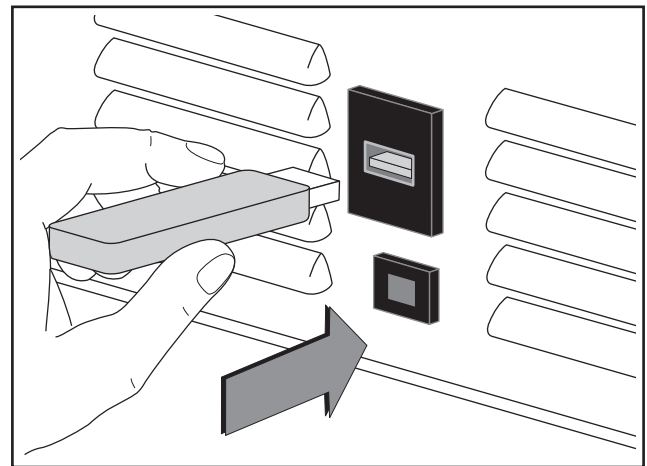
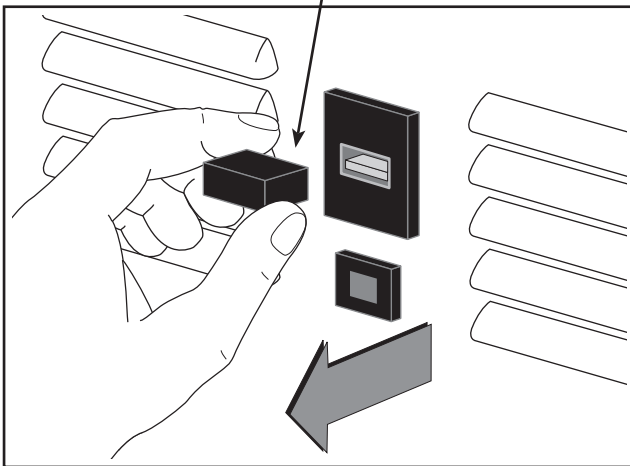


DISYUNTOR  
(INTERRUPTOR DE ALIMENTACIÓN)



- 2) Quite la tapa contra el polvo USB.
- 3) Cargue todos los archivos deseados en la misma unidad USB (filename.scr). Introduzca la unidad USB con los archivos deseados. El LED verde destellará indicando el proceso de carga.

TAPA CONTRA EL  
POLVO



- 4) Se cargarán los nuevos archivos y la pantalla mostrará el estado de carga en texto azul. El tiempo para completar la carga depende del número y del tamaño de los archivos, pero puede ser de varios minutos.

USB Download Started  
1 Download File(s) Found  
Processing DIARIO.SCR

- 5) Cuando esté completa la unidad emite un sonido y vuelve a la pantalla del menú principal del horno/fermentadora.



- 6) Los nuevos archivos pueden verse ahora accediendo a la pantalla de mantenimiento y seleccionando las teclas de funciones de mantenimiento deseadas.



- 7) Remueva la unidad de memoria provista del puerto tipo USB y ponga en su lugar la tapa protectora de polvo.  
8) La unidad está lista para ser utilizada.



*Your Solutions Partner*

## **Duke Manufacturing Co.**

**Duke Corporate, Canada, Latin America**  
2305 N. Broadway  
St. Louis, MO 63102  
Phone: 314-231-1130  
Toll Free: 800-735-3853  
Fax: 314-231-5074  
[www.dukemfg.com](http://www.dukemfg.com)

**Duke EMEA - Europe, Middle East, Africa, Russia**  
Duke Manufacturing CR, s.r.o.  
Zdebradska 92  
Jazlovice, Ricany  
Building number DC 4 on the  
ProLogis Park Prague D1 West  
Prague 251 01  
Czech Republic  
Phone: +420 257 741 033  
Fax: +420 257 741 039

**Duke EMEA – UK, Ireland, Nordic Countries**  
Duke Manufacturing UK Ltd.  
Unit 10, Greendale Business Park  
Woodbury Salterton  
Exeter, EX5 1EW  
Phone: +44 (0) 1395 234140  
Fax: +44 (0) 1395 234154

**Duke Asia Pacific**  
Duke Manufacturing  
No.3 Building  
Lane 28, Yu Lv Road  
Malu Town, Jiading District  
Shanghai 201801, China  
Phone: +86 21 59153525 / 59153526  
Fax: +86 21 33600628