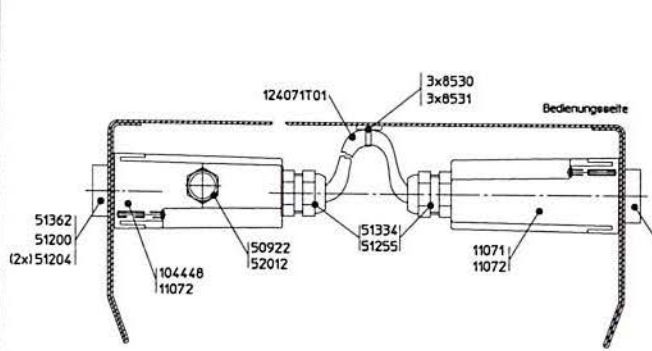
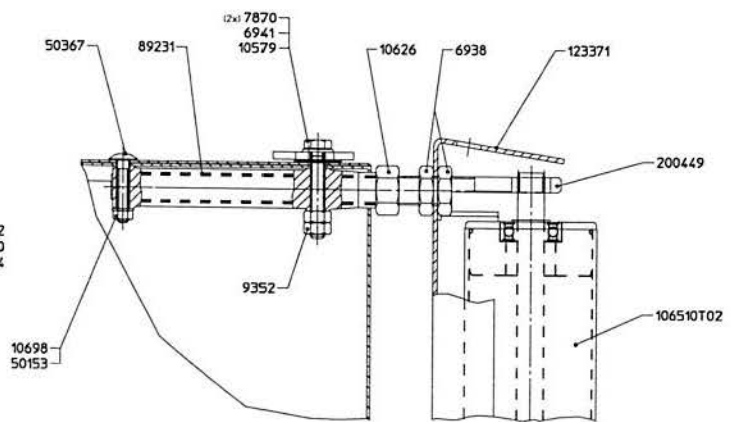


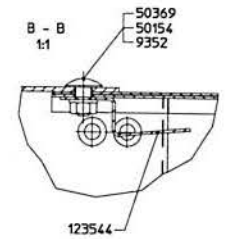
C - C  
1:1



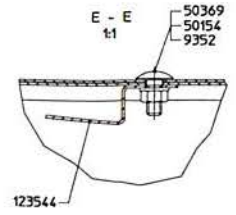
D - D  
1:1



B - B  
1:1

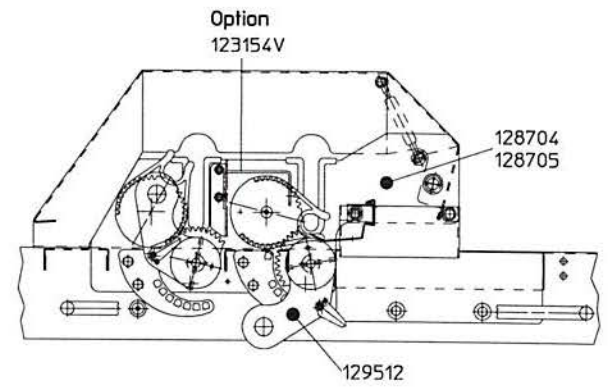
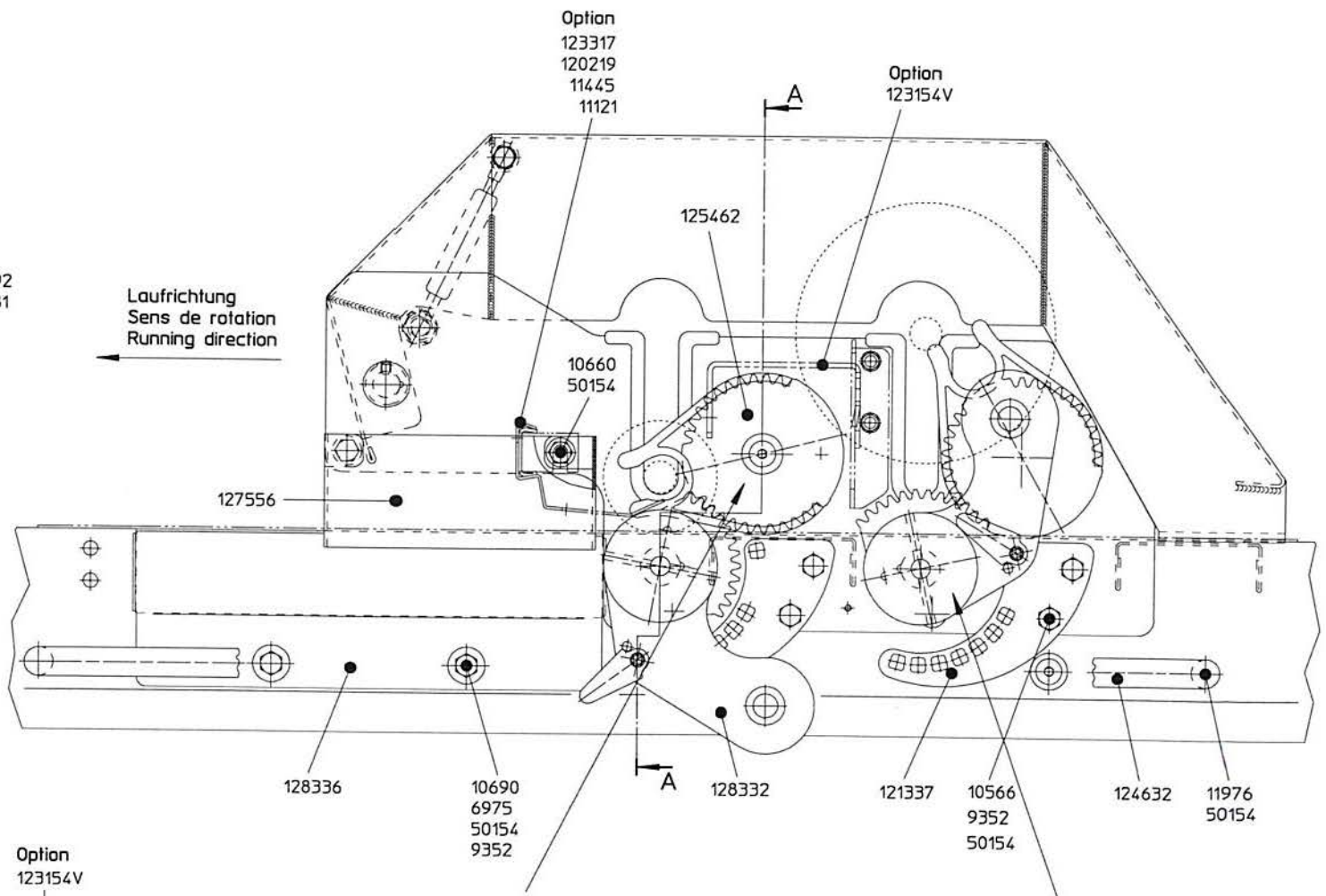
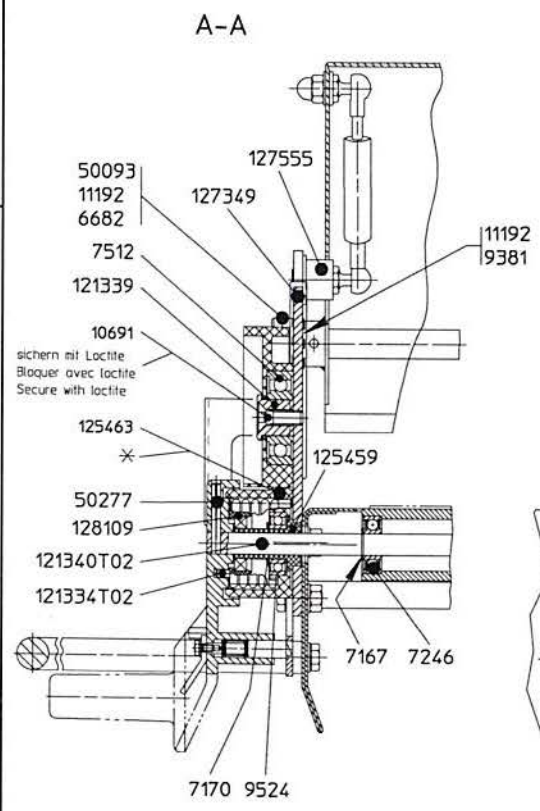


E - E  
1:1



1/1  
21.05.07 KK  
123540 I

1/1  
10.08.06 KK  
128335 C



Ausführung links nach rechts  
Type gauche à droite  
Type left to right

- 83273T05 Stahlrolle  
Rouleau d'acier  
Steel roll
- 126492T01 gummierte Rolle (ZSS601.A, ZSS601.B, Standard)  
Rouleau caoutchouté (ZSS601.A, ZSS601.B, standard)  
gummed roll (ZSS601.A, ZSS601.B, standard)
- 83273T05 Stahlrolle (ZSS601.S, Standard)  
Rouleau d'acier (ZSS601.S, standard)  
Steel roll (ZSS601.S, standard)

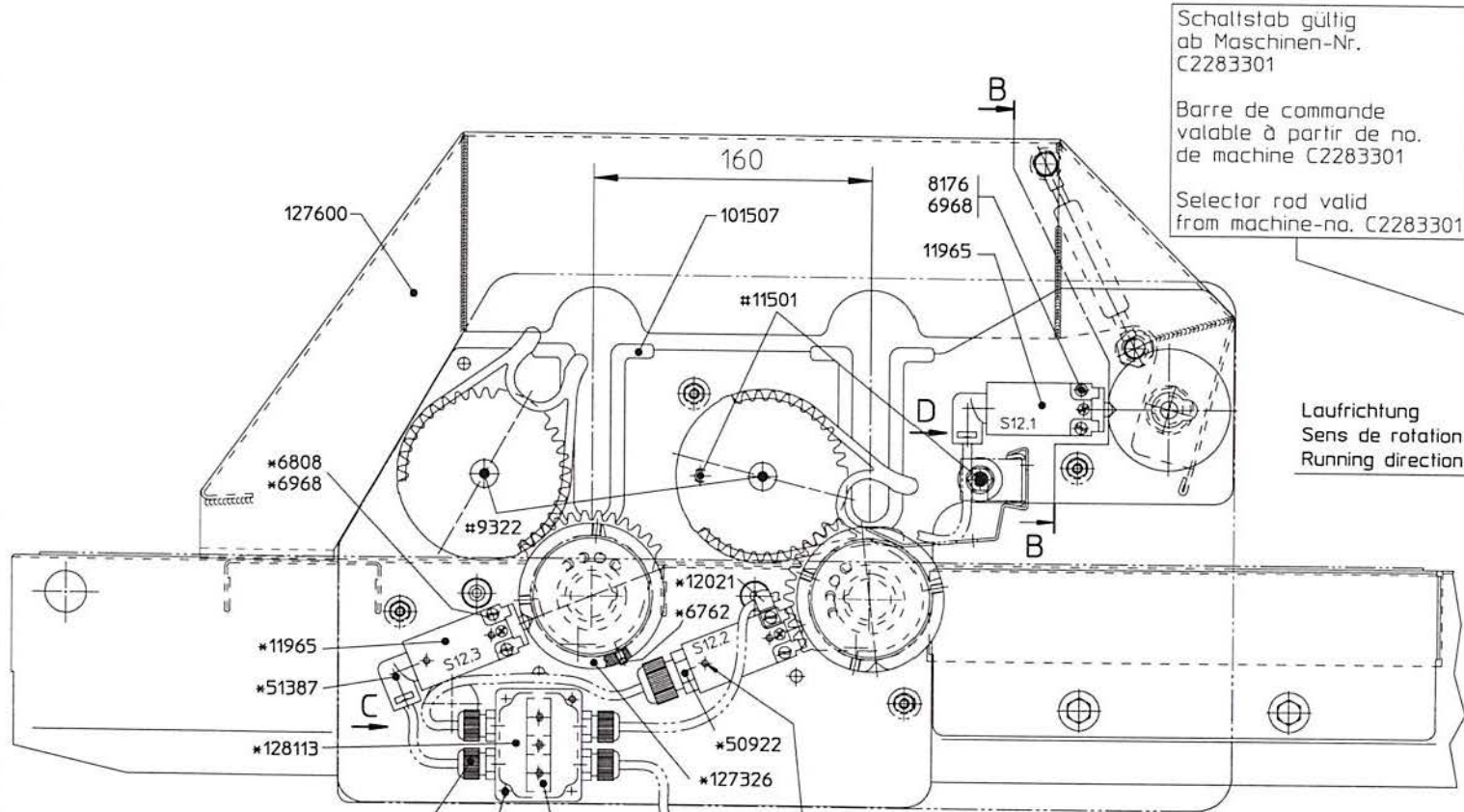
\*  
Bei Montage Federende  
in zweit-stärkstes Loch  
montieren !  
Ausnahmen:  
SFT262 USA-Ausführungen,  
SFT262DD alle Ausführungen,  
in stärkstes Loch montieren !

Pendant le montage monter  
la fin du ressort dans le trou,  
le deuxième plus massif !  
Exceptions:  
SFT262 modèles Etats-Unis,  
SFT262DD tous les modèles,  
montez-le dans le trou, le plus massif !

For assembly put the  
end of the spring in the  
second-strong hole !  
Exceptions:  
SFT262 USA versions,  
SFT262DD all versions,  
put in the strongest hole !

# 5.4

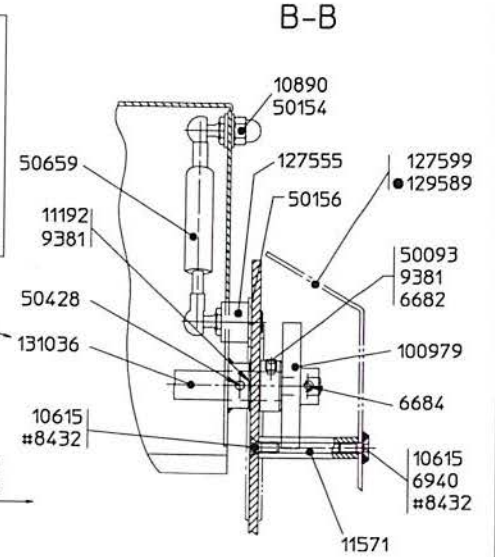
Schneidstation Ansicht hinten ZSS601.A/B  
 Station de découpe Vue d'arrière ZSS601.A/B  
 Cutting station Rear view ZSS601.A/B



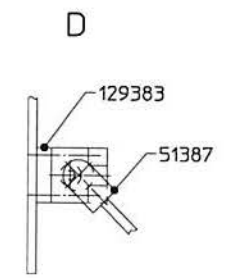
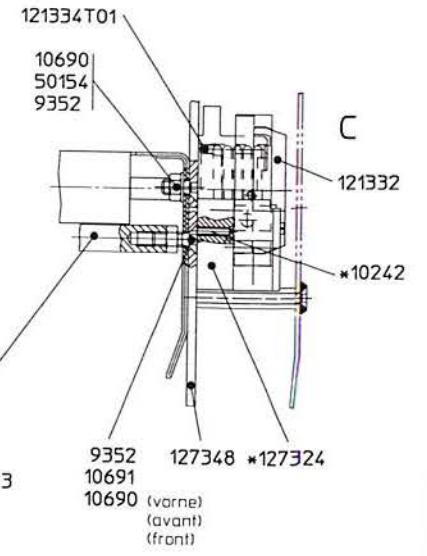
Schaltstab gültig  
 ab Maschinen-Nr.  
 C2283301

Barre de commande  
 valable à partir de no.  
 de machine C2283301

Selector rod valid  
 from machine-no. C2283301



Laufrichtung  
 Sens de rotation  
 Running direction

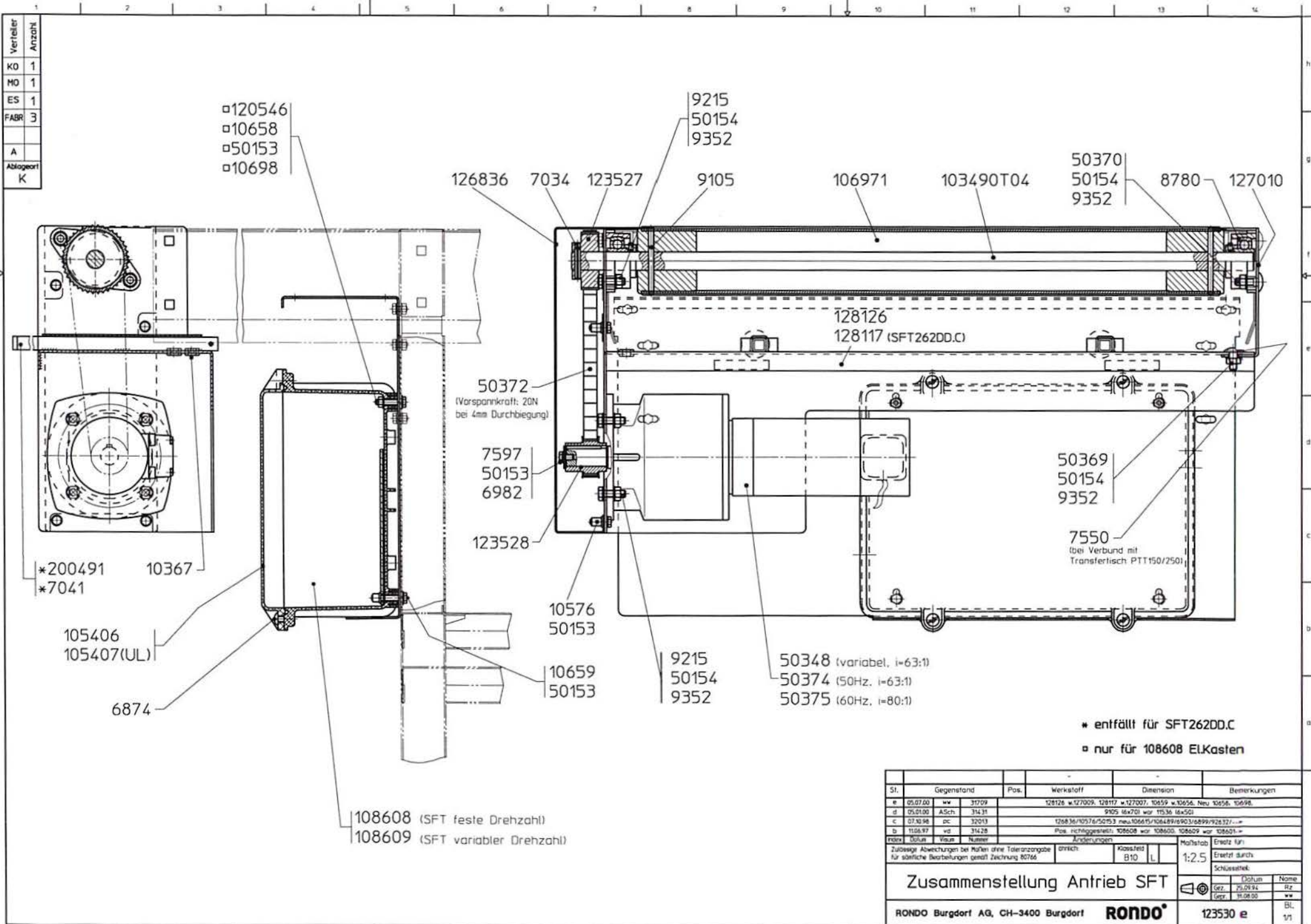


12021, 6893, 6968 bei ZSS601.A  
 Ausrüstung für Endschalter-Kabel

12021, 6893, 6968 chez ZSS601.A  
 Equipement pour le cable d'interrupteur

12021, 6893, 6968 by ZSS601.A  
 Equipment for the cable of the limit switch

- \* für ZSS601.B  
 pour ZSS601.B  
 for ZSS601.B
- Ausführung links nach rechts  
 Type gauche à droite  
 Type left to right
- ⦿ nur für SFT USA-Ausführung  
 seulement pour SFT modèle Etats-Unis  
 only for SFT USA-version



Verteiler	Anzahl
KO	1
MO	1
ES	1
FABR	3
A	
Ablageort	K

- 120546
- 10658
- 50153
- 10698

- 9215
- 50154
- 9352

- 50370
- 50154
- 9352

- 126836
- 7034
- 123527

- 9105

- 106971

- 103490T04

- 8780
- 127010

50372  
(Vorspannkraft: 20N  
bei 4mm Durchbiegung)

- 7597
- 50153
- 6982

- 123528

- 10576
- 50153

- 10659
- 50153

- 9215
- 50154
- 9352

- 50348 (variabel, i=63:1)
- 50374 (50Hz, i=63:1)
- 50375 (60Hz, i=80:1)

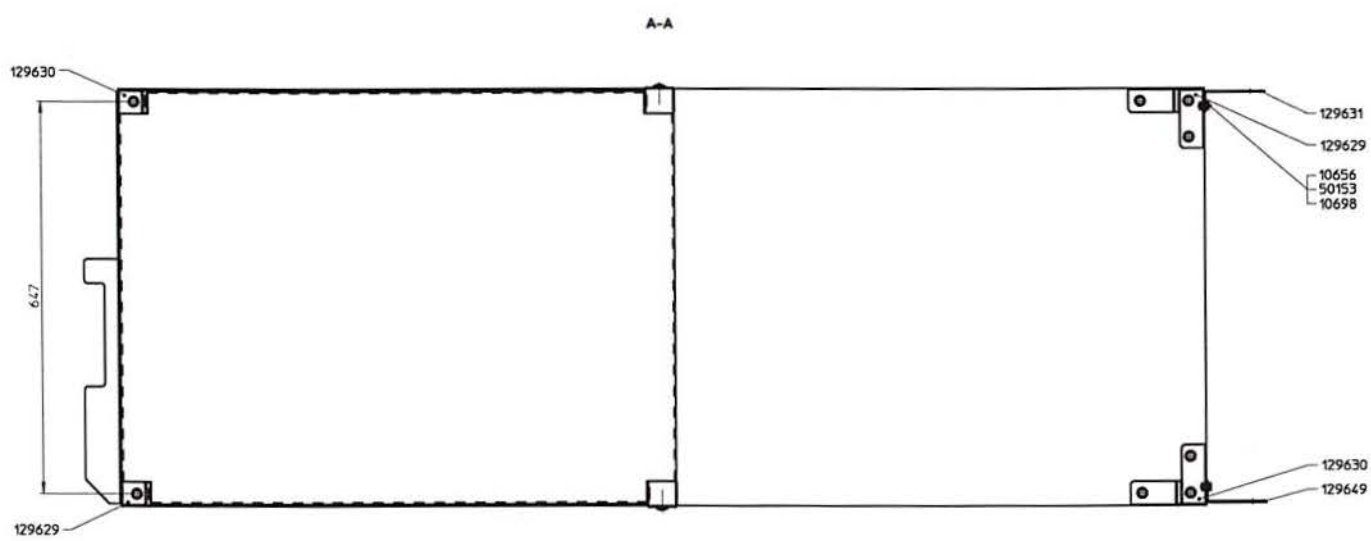
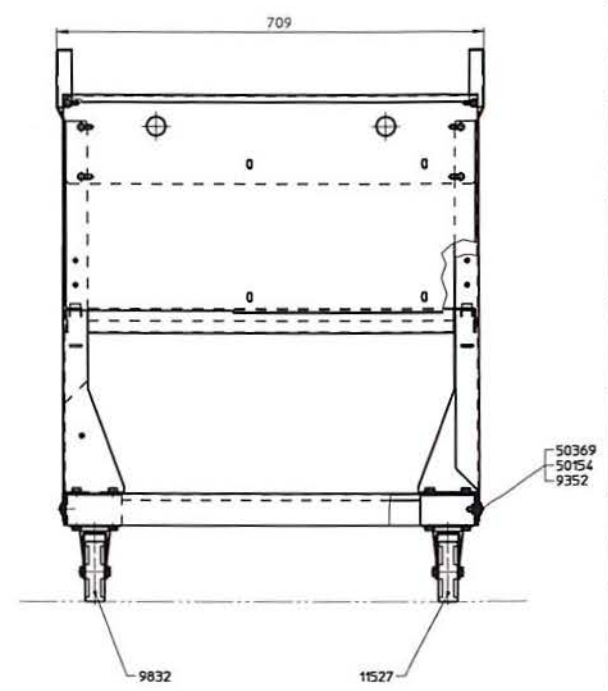
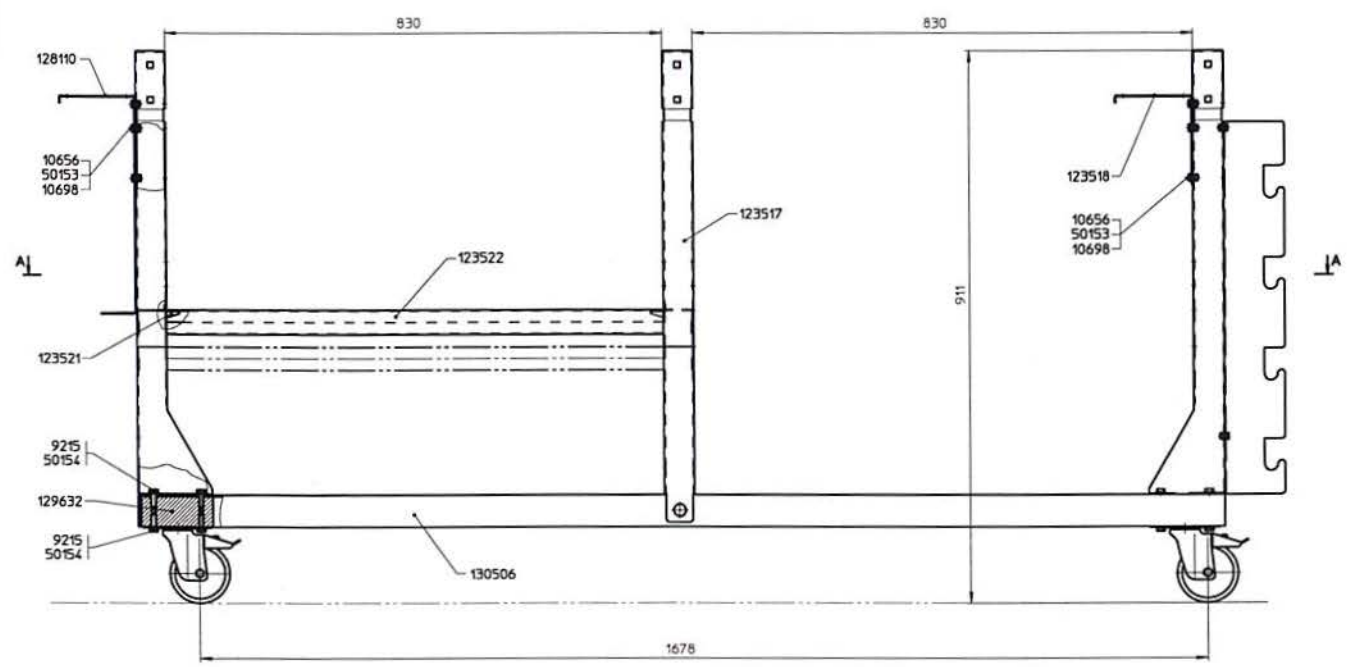
- 50369
- 50154
- 9352

7550  
(bei Verbund mit  
Transferfisch PTT150/250)

- \* entfällt für SFT262DD.C
- nur für 108608 ELKasten

108608 (SFT feste Drehzahl)  
108609 (SFT variabler Drehzahl)

St.	Gegenstand	Pos.	Werkstoff	Dimension	Bemerkungen	
e	09.07.00	ww	31709	128126 w.127009, 128117 w.127007, 10659 w.10656, Neu 10656, 10698,		
d	05.01.00	ASch	31431	9105 16x70l war 11536 16x50l		
c	07.10.98	pc	32013	126836/10576/50153 neu/106615/106489/1903/16899/928377...-		
b	11.06.97	vd	31428	Pos. richtiggestellt: 108608 war 108600, 108609 war 108601.-		
Index	Datum	Version	Nummer	Änderungen		
Zulässige Abweichungen bei Mitten ohne Toleranzangabe für stoffliche Bearbeitungen gemäß Zeichnung 80766			Drinhch	Klassifiziert	B10 L	
Zusammenstellung Antrieb SFT					Maßstab	Erstellt für:
					1:2.5	Erstellt durch:
RONDO Burgdorf AG, CH-3400 Burgdorf <b>RONDO</b>					Gez.	Datum
					Gez.	Rz
123530 e					Gez.	15.08.00
					Bl.	1/1



U.	Bezeichnung	Pos.	Menge	Material	Standard	Einheiten
1	129630	1	1	129630		1
2	129631	1	1	129631		1
3	129629	1	1	129629		1
4	10656	1	1	10656		1
5	50153	1	1	50153		1
6	10698	1	1	10698		1
7	129649	1	1	129649		1
8	123517	1	1	123517		1
9	123518	1	1	123518		1
10	123522	1	1	123522		1
11	9215	1	1	9215		1
12	50154	1	1	50154		1
13	130506	1	1	130506		1
14	9832	1	1	9832		1
15	11527	1	1	11527		1
16	50369	1	1	50369		1
17	50154	1	1	50154		1
18	9352	1	1	9352		1

Zusstellung Unterbau SFT

RONDO Burgerl AG, Dr.-Karl Burgerl **RONDO** 02031 c

**RONDO Burgdorf AG**  
 Heimiswilstrasse 42  
 CH-3400 Burgdorf  
 Tel.: +41 (0)34 420 81 11  
 Fax: +41 (0)34 420 81 99  
 Webseite: www.rondo-online.com  
 E-mail: service@ch.rondo-online.com

Anlage Installation Installation	Bezeichnung Designation Name
=SFT24	Schneidetisch Table de decoupe Cutting table

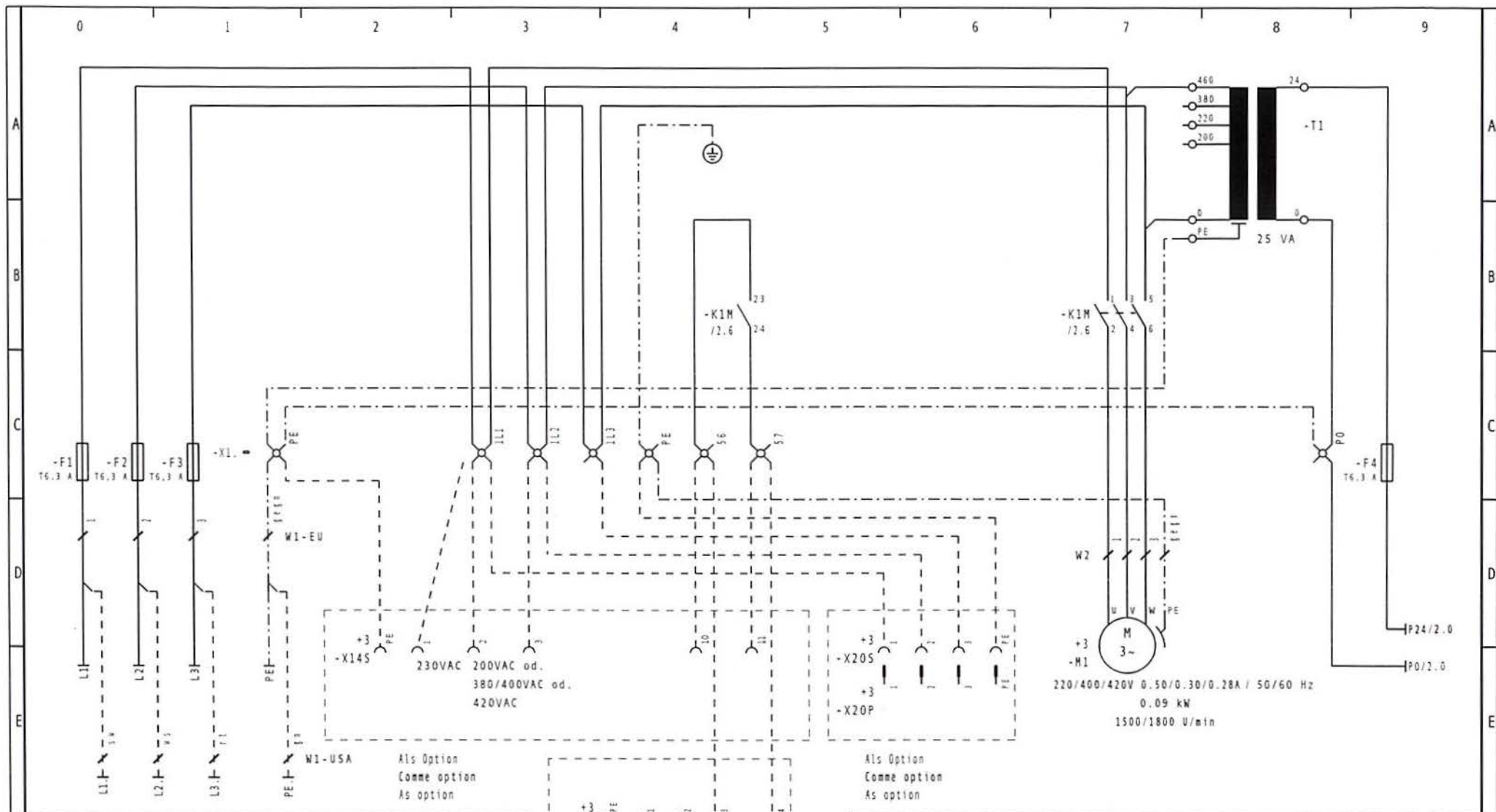
Ort Lieu Location	Bezeichnung Designation Name
+1	Steuerkasten Coffret de commande Control box
+2	Steuerkasten Bedienungsfront Coffret de comm. a la cote operateur Control box on tending side
+3	an Schneidetisch sur Table de decoupe on Cutting table

Plant-Datum: 10.01.2010

Änderung	Datum	Name	Datum	Name
a	32356	16.08.2001	Spahr	
b	32786	16.01.2003	Saladin	08.01.1994 Ryser
c	36390	17.11.2009	Ryser	



Bez. Anlage- Ortsverzeichnis	Zeichn.-Nr.: 500568c	Ort: 1	Anlage: SFT24
Anlagenbez.: Schneidetisch SFT*62; v=fix	Auftrag:		Bl: 0

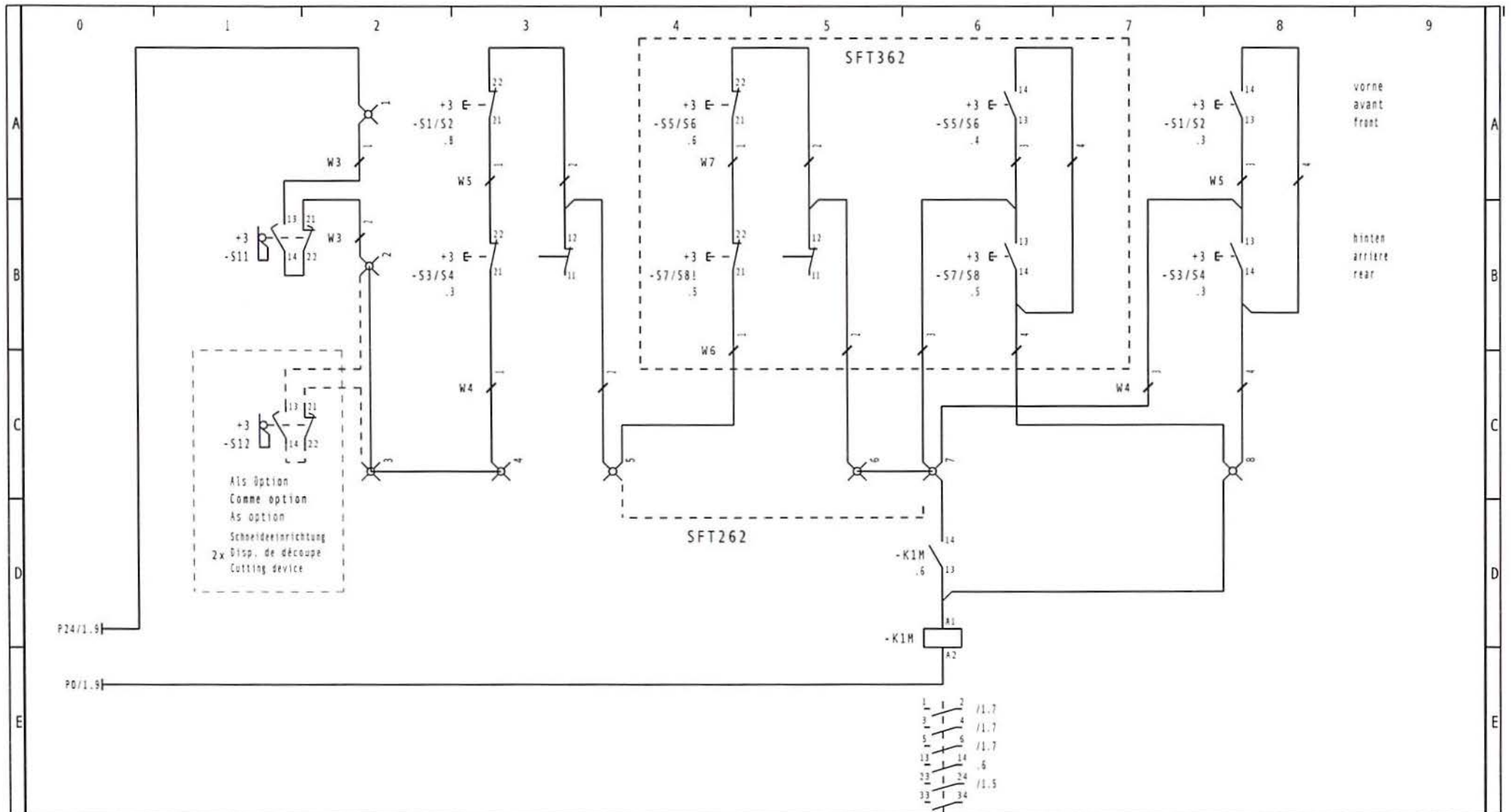


<p>Netzeinspeisung Branchement au reseau Mains supply</p> <p>3x200-420V 50/60Hz</p>	<p>Schnittstelle für Verbundbetrieb Interface pour compoundage Interface for compound operation</p> <p>Transfertiisch Tapis de transfer Transfer conveyor</p>	<p>Als Option Comme option As option</p>	<p>Wetz für Réseau pour Mains for Rendinett</p>	<p>Bandantrieb    Steuerspannungstransformator Entrainm. du tapitransformateur de tension de commande Belt drive    Control voltage transformer</p>
---	---	--	---	---

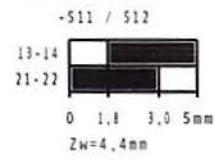
Änderung	Datum	Name	Datum	Name
a			08.01.1994	Ryser
b	32786	16.01.2003		Saladin
c	36390	12.11.2009		Ryser



Bez. Einspeisung, Antrieb	Zeich.-Nr. 500568c	Stk. 1	Anlage: SFT24
Anlagenbez. Schneidetisch SFT*62; v=fix	Auftrag:	Stk. 1	



Plan-Nr.: 30.03.2012



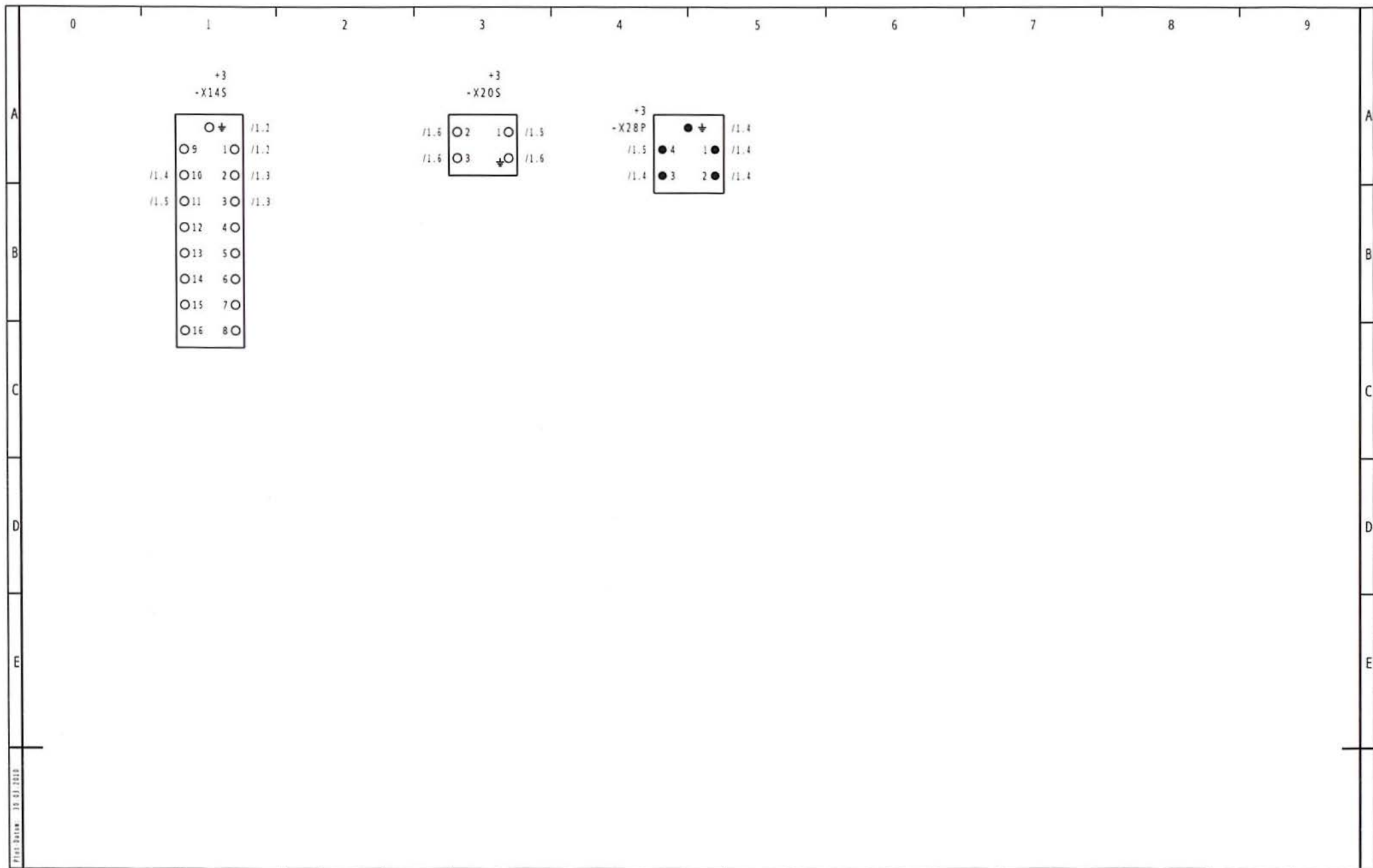
Sicherheitskreis  
Circuit de sécurité  
Safety circuit  
Schneideeinrichtung  
Disp. de découpe  
Cutting device

Hauptschutz für  
Contacteur principal pour  
Main contactor for  
Bändertrieb  
Entrainm. du tapis  
Belt drive

Anderung	Datum	Name	Datum	Name
a			18.04.96	Ryser
b	32786	16.01.2003		Saladin
c	36390	12.11.2005		Ryser



Bez. Steuerung	Zeichn.-Nr. 500568c	Err. 1	Relage: SFT24
Anlagenbez. Schneidetisch SFT*62; v=fix	Auftrag:	3) 2	8)



First Datum: 30.03.2010

Änderung	Datum	Name	Datum	Name
a				
b			gez.	20.01.2009 Saladin
c			gepr.	



Bez. Steckverbinder	Zeichn.-Nr.: 500568c	Err: 1	Relage: SFT24
Anlagenbez. Schneidetisch SFT*62; v=fix	Auftrag:		Bl: 3

1	2	3	4	5	6	7	8	9	10		
POS	BENENNUNG DEUTSCH BENENNUNG FRANZOESISCH BENENNUNG ENGLISCH	-BMK +ORT =ANLAGE	BL.PFAD	ARTIKEL-NR. AUFTRAGS-NR.	TECHNISCHE DATEN 1 TECHNISCHE DATEN 2 BEMERKUNGEN	POS	BENENNUNG DEUTSCH BENENNUNG FRANZOESISCH BENENNUNG ENGLISCH	-BMK +ORT =ANLAGE	BL.PFAD	ARTIKEL-NR. AUFTRAGS-NR.	TECHNISCHE DATEN 1 TECHNISCHE DATEN 2 BEMERKUNGEN
1	ZF-Sicherungsklemme ohne LED Borne Fusible Fuse terminal	-F1 +1 =SFT24	1.0	52127 /	Gr=5x20	17	AC-Getr.-Motor m. Flansch Moteur-reducteur avec flasque Gear motor with flange	-M1 +3 =SFT24	1.7	50374 /	Un=230/400V F=50/60Hz Pn=0.09kW In=0.58/0.33A n=1500/1800U/min i=63
2	Sicherung traeg Fusible a act. ret. Fuse slow	-F1 +1 =SFT24	1.0	11053 /	In=T6,3A Dm=5x20	18	  ----- ou -----  or	-M1 +3 =SFT24	1.7	oder /	
3	ZF-Sicherungsklemme ohne LED Borne Fusible Fuse terminal	-F2 +1 =SFT24	1.0	52127 /	Gr=5x20	19	AC-Getr.-Motor m. Flansch Moteur-reducteur avec flasque Gear motor with flange	-M1 +3 =SFT24	1.7	50375 /	Un=230/400V F=50/60Hz Pn=0.09kW In=0.58/0.33A n=1500/1800U/min i=80
4	Sicherung traeg Fusible a act. ret. Fuse slow	-F2 +1 =SFT24	1.0	11053 /	In=T6,3A Dm=5x20	20	Antr. Doppel-Impuls-Taster Bouton-poussoir Push-button	-S1/S2 +3 =SFT24	2.3	51362 /	rot + gruen
5	ZF-Sicherungsklemme ohne LED Borne Fusible Fuse terminal	-F3 +1 =SFT24	1.1	52127 /	Gr=5x20	21	Hilfskontaktblock 1S Module de contacts auxiliaires Contact component 1S	-S1/S2 +3 =SFT24	2.3	51200 /	DC:24V/0,5A d=22mm
6	Sicherung traeg Fusible a act. ret. Fuse slow	-F3 +1 =SFT24	1.1	11053 /	In=T6,3A Dm=5x20	22	Hilfskontakt 10 Contact auxiliaire 10 Contact auxiliary 10	-S1/S2 +3 =SFT24	2.3	51204 /	DC:24V/0,5A
7	ZF-Sicherungsklemme 24V; LED Borne Fusible Fuse terminal	-F4 +1 =SFT24	1.9	52128 /	Gr=5x20	23	Enthalten in Artikel Nr. 51362 Contenir dans article no.51362 Contain in item nr.51362	-S1/S2 +3 =SFT24	2.8	in/51362 /	
8	Sicherung traeg Fusible a act. ret. Fuse slow	-F4 +1 =SFT24	1.9	8934 /	In=T 1.0A Dm=5x20	24	Enthalten in Artikel Nr. 51362 Contenir dans article no.51362 Contain in item nr.51362	-S3/S4 +3 =SFT24	2.8	in/51362 /	
9	Kleinleistungsschutz Contacteur de petit calibre Contactor miniature	-K1M +1 =SFT24	2.6	53436 /	Usp.=24VAC 50/60Hz 3HS+1S	25	Antr. Doppel-Impuls-Taster Bouton-poussoir Push-button	-S3/S4 +3 =SFT24	2.3	51362 /	rot + gruen
10	Hilfschalterbaustein Module de contacts auxiliaires Contact component auxiliary	-K1M +1 =SFT24	2.6	53438 /	2x5	26	Hilfskontaktblock 1S Module de contacts auxiliaires Contact component 1S	-S3/S4 +3 =SFT24	2.3	51200 /	DC:24V/0,5A d=22mm
11	Einphasen-Trenntransformator Transform. de separ. monop. Monoph. isolating transformer	-T1 +1 =SFT24	1.7	50000 /	Upr=200/230/400/420V F=50/60Hz Use=24VAC Ise=1.2A Pn=29VA	27	Hilfskontakt 10 Contact auxiliaire 10 Contact auxiliary 10	-S3/S4 +3 =SFT24	2.3	51204 /	DC:24V/0,5A
12	ZF-Durchgangsklemme v. oben,4L Borne Terminal	-X1. +1 =SFT24	1.1	52120 /	4 x 2.5mm2	28	Hilfskontakt 10 Contact auxiliaire 10 Contact auxiliary 10	-S3/S4 +3 =SFT24	2.3	51204 /	DC:24V/0,5A
13	ZF Schutzleiterklemme isol.:4L Borne de terre Earth terminal	-X1. +1 =SFT24	1.1	52122 /	4 x 2.5mm2	29	Antr. Doppel-Impuls-Taster Bouton-poussoir Push-button	-S5/S6 +3 =SFT24	2.4	51362 /	rot + gruen
14	Abschlusswand 4L Plaque de fermeture End cover plate	-X1. +1 =SFT24	1.1	52124 /		30	Hilfskontaktblock 1S Module de contacts auxiliaires Contact component 1S	-S5/S6 +3 =SFT24	2.4	51200 /	DC:24V/0,5A d=22mm
15	Endklammer für TS35 Piece finale End piece	-X1. +1 =SFT24	1.1	52131 /		31	Hilfskontakt 10 Contact auxiliaire 10 Contact auxiliary 10	-S5/S6 +3 =SFT24	2.4	51204 /	DC:24V/0,5A
16	Querbrücke Pont de liaison Bridge connector	-X1. +1 =SFT24	1.1	52132 /		32	Enthalten in Artikel Nr. 51362 Contenir dans article no.51362 Contain in item nr.51362	-S5/S6 +3 =SFT24	2.6	in/51362 /	

Plot-Datum: 20.03.2018

	Änderung	Datum	Name
a			
b			
c			

**RONDO**<sup>®</sup>  
Dough-how & more.

Bez. Gerüststückliste	Zeichn.-Nr.: 500568c	Err:	Anlage: GERLIST
Anlagenbez. Schneidetisch SFT*62; v=fix	Auftrag:		Bl: 1

POS	BENENNUNG DEUTSCH BENENNUNG FRANZOESISCH BENENNUNG ENGLISCH	-BMK +ORT =ANLAGE	BL.PFAD	ARTIKEL-NR. / AUFTRAGS-NR.	TECHNISCHE DATEN 1 TECHNISCHE DATEN 2 BEMERKUNGEN	POS	BENENNUNG DEUTSCH BENENNUNG FRANZOESISCH BENENNUNG ENGLISCH	-BMK +ORT =ANLAGE	BL.PFAD	ARTIKEL-NR. / AUFTRAGS-NR.	TECHNISCHE DATEN 1 TECHNISCHE DATEN 2 BEMERKUNGEN
33	Antr. Doppel-Impuls-Taster Bouton-poussoir Push-button	-S7/S8 +3 =SFT24	2.4	51362 /	rot + gruen						
34	Hilfskontaktblock 1S Module de contacts auxiliaires Contact component 1S	-S7/S8 +3 =SFT24	2.4	51200 /	DC:24V/0,5A d=22mm						
35	Hilfskontakt 10 Contact auxiliaire 10 Contact auxiliary 10	-S7/S8 +3 =SFT24	2.4	51204 /	DC:24V/0,5A						
36	Enthalten in Artikel Nr. 51362 Contenir dans article no.51362 Contain in item nr.51362	-S7/S8 +3 =SFT24	2.6	1n/51362 /							
37	Hilfskontakt 10 Contact auxiliaire 10 Contact auxiliary 10	-S7/S8 +3 =SFT24	2.5	51204 /	DC:24V/0,5A						
38	Klein-Grenztaster 1S + 10 Commutateur de fin de course Limit switch	-S11 +3 =SFT24	2.1	11965 /							
39	Klein-Grenztaster 1S + 10 Commutateur de fin de course Limit switch	-S12 +3 =SFT24	2.1	11965 /							
40	Steckdoseneinsatz Insert de prise femelle Socket insert	-X145 +3 =SFT24	3.1	50023 /	16 pol.+ E Ub=380V Ib=16A						
41	Tuellengehaeuse 16p/M25s Boite de passe-cable 16p Grommet housing 16p	-X145 +3 =SFT24	3.1	51276 /	M25						
42	Anbauehaeuse Boite adaptable Attached housing	-X205 +3 =SFT24	3.3	50725 /							
43	Steckdoseneinsatz Insert de prise femelle Socket insert	-X205 +3 =SFT24	3.3	50021 /	3 pol.+ E Ub=380V Ib=10A						
44	Tuellengehaeuse Boite de passe-cable Grommet housing	-X28P +3 =SFT24	3.4	51271 /	Winkel M 20						
45	Steckereinsatz Insert de prise male Plug insert	-X28P +3 =SFT24	3.4	50314 /	4 pol.+ E Ub=220V Ib=10A						

Print-Datum: 30.03.2010

	Aenderung	Datum	Name
a			
b			
c			

**RONDO**<sup>®</sup>  
Dough-how & more.

Bez.: Gerätestückliste

Anlagenbez.:

Schneidetisch SFT\*62; v=fix

Zeichn.-Nr.:

500568c

Auftrag:

Titel:

Anlage:

GERLIST

Bl.:

2

Bl.

1	2	3	4	5	6	7	8	9	10
Kabelname	Sachnummer		Adern x Querschnitt / Laenge		Ziel 1		Ader	Ziel 2	
-----89852 Netzkabel EU-----									
W1-EU	12753		4 1.50		L1		1	=SFT24+1-F1	
					L2		2	=SFT24+1-F2	
					L3		3	=SFT24+1-F3	
					PE		gegn	=SFT24+1-X1:PE	
-----122047T02 Netzkabel USA-----									
W1-USA	13555		4 2.08		L1.		sw	=SFT24+1-F1	
					L2.		ws	=SFT24+1-F2	
					L3.		rt	=SFT24+1-F3	
					PE.		gn	=SFT24+1-X1:PE	
-----106638; 106638T02 Motorkabel-----									
W2	12753		4 1.50		=SFT24+3-M1:U		1	=SFT24+1-K1M:2	
					=SFT24+3-M1:V		2	=SFT24+1-K1M:4	
					=SFT24+3-M1:W		3	=SFT24+1-K1M:6	
					=SFT24+3-M1:PE		gegn	=SFT24+1-X1:PE	
-----106633 Kabel zu Endschalter Schutzhaube-----									
W3	13070		2 1.00		=SFT24+1-X1:1		1	=SFT24+3-S11:17	
					=SFT24+1-X1:2		2	=SFT24+3-S11:25	
-----124071T02 Schalterkabel hinten-----									
W4	13448		5 0.75		=SFT24+1-X1:4		1	=SFT24+3-S3/S4:21	
					=SFT24+1-X1:5		2	=SFT24+3-S3/S4:12	
					=SFT24+1-X1:7		3	=SFT24+3-S3/S4:13	
					=SFT24+1-X1:8		4	=SFT24+3-S3/S4:14	
							gegn		
-----124071T01 Schalterkabel vorne-----									
W5	13448		5 0.75		=SFT24+3-S3/S4:22		1	=SFT24+3-S1/S2:21	
					=SFT24+3-S3/S4:12		2	=SFT24+3-S1/S2:22	
					=SFT24+3-S3/S4:13		3	=SFT24+3-S1/S2:13	
					=SFT24+3-S3/S4:14		4	=SFT24+3-S1/S2:14	
							gegn		
-----124071T04 Schalterkabel hinten-----									
W6	13448		5 0.75		=SFT24+3-S7/S8:21		1	=SFT24+1-X1:5	
					=SFT24+3-S7/S8:12		2	=SFT24+1-X1:6	
					=SFT24+3-S7/S8:13		3	=SFT24+1-X1:7	
					=SFT24+3-S7/S8:14		4	=SFT24+1-X1:8	
							gegn		
-----124071T01 Schalterkabel vorne-----									

Print-Datum: 08.03.2018

	Änderung	Datum	Name		Datum	Name
a				gez.	20.01.2003	Saladin
b						
c				gef.		



Bez.: KABELLISTE	Zeichn.-Nr.: 500568c	Erst:	Anlage: KABEL
Anlagenbez.: Schneidetisch SFT*62; v=fix	Auftrag:	Bl: 1	Bl: 1

1	2	3	4	5	6	7	8	9	10
Kabelname	Sachnummer		Adern x Querschnitt / Laenge		Ziel 1		Ader	Ziel 2	

W7	13448		5 0.75		=SFT24+3-S7/S8:22		1	=SFT24+3-S5/S6:21	
					=SFT24+3-S7/S8:12		2	=SFT24+3-S5/S6:22	
					=SFT24+3-S7/S8:13		3	=SFT24+3-S5/S6:13	
					=SFT24+3-S7/S8:14		4	=SFT24+3-S5/S6:14	
							geg		

Plot-Datum: 06.03.2016

Änderung	Datum	Name	Datum	Name
a				
b			gez. 20.01.2003	Saladin
c			gef.	



Bez. KABELLISTE	Zeichn.-Nr. 500568c	Prj.	Anlage: KABEL
Anlagenbez. Schneidetisch SFT*62; v=fix	Auftrag		Bl. 2